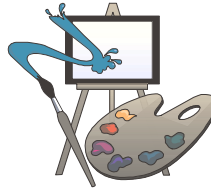


## Młodziński Dom Kultury w Puławach

24-100 Puławy, ul. Sieroszewskiego 4

tel./fax (0 81) 886 49 65

[mdk-pulawy@o2.pl](mailto:mdk-pulawy@o2.pl) <http://www.mdkpulawy.info>



*zaprasza*

*do udziału w corocznej wystawie twórczości  
plastycznej przedszkolaków, towarzyszącej  
Festiwalowi Przedszkolaka, podczas którego stanowi  
ona piękną wielobarwną scenografię.*

- ✓ Format prac: A-3, A-4
- ✓ Technika prac: dowolna
- ✓ Mile widziane również prace przestrzenne.
- ✓ Termin: do 25 maja

Prace należy składać lub nadsyłać pocztą na adres:

Młodziński Dom Kultury  
ul. Sieroszewskiego 4  
24-100 Puławy